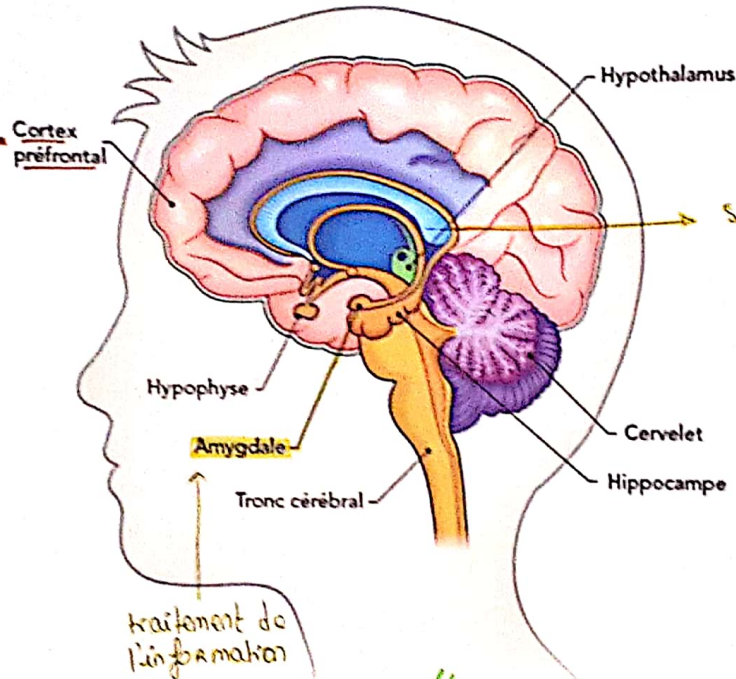


# NEUROSCIENCES AFFECTIVES ET SOCIALES

Régulation du comportement  
Capacité à prendre des décisions  
Maturité tardive (~20 ans)



SYSTEME LIMBIQUE (GÈRE LES ÉMOTIONS DÉVELOPPEMENT RAPIDE)

→ comportement impulsif, téméraire  
→ contrôle incomplet

+++  
"DOPAMINE"

Circuit de la récompense

● Neurone  
--- Connexion synaptique  
--- Axone  
--- Myéline  
--- Synapse



Réseau neuronal étouffé

traitement de l'information

ELAGAGE SYNAPTIQUE // MYÉLINISATION DES NEURONES

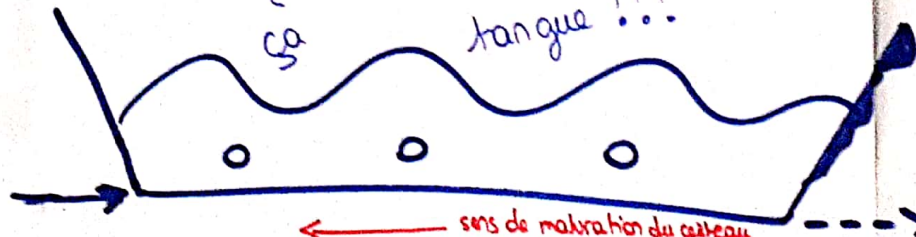
angoisse !!!



● Neurone  
--- Axone  
--- Myéline

Réseau neuronal en début d'adolescence

Quitte l'enfance



vers l'adulte

sens de maturation du cerveau  
sens de la vie  
AVEZ-VOUS DE LA PLASTICITÉ CÉRÉBRALE ?